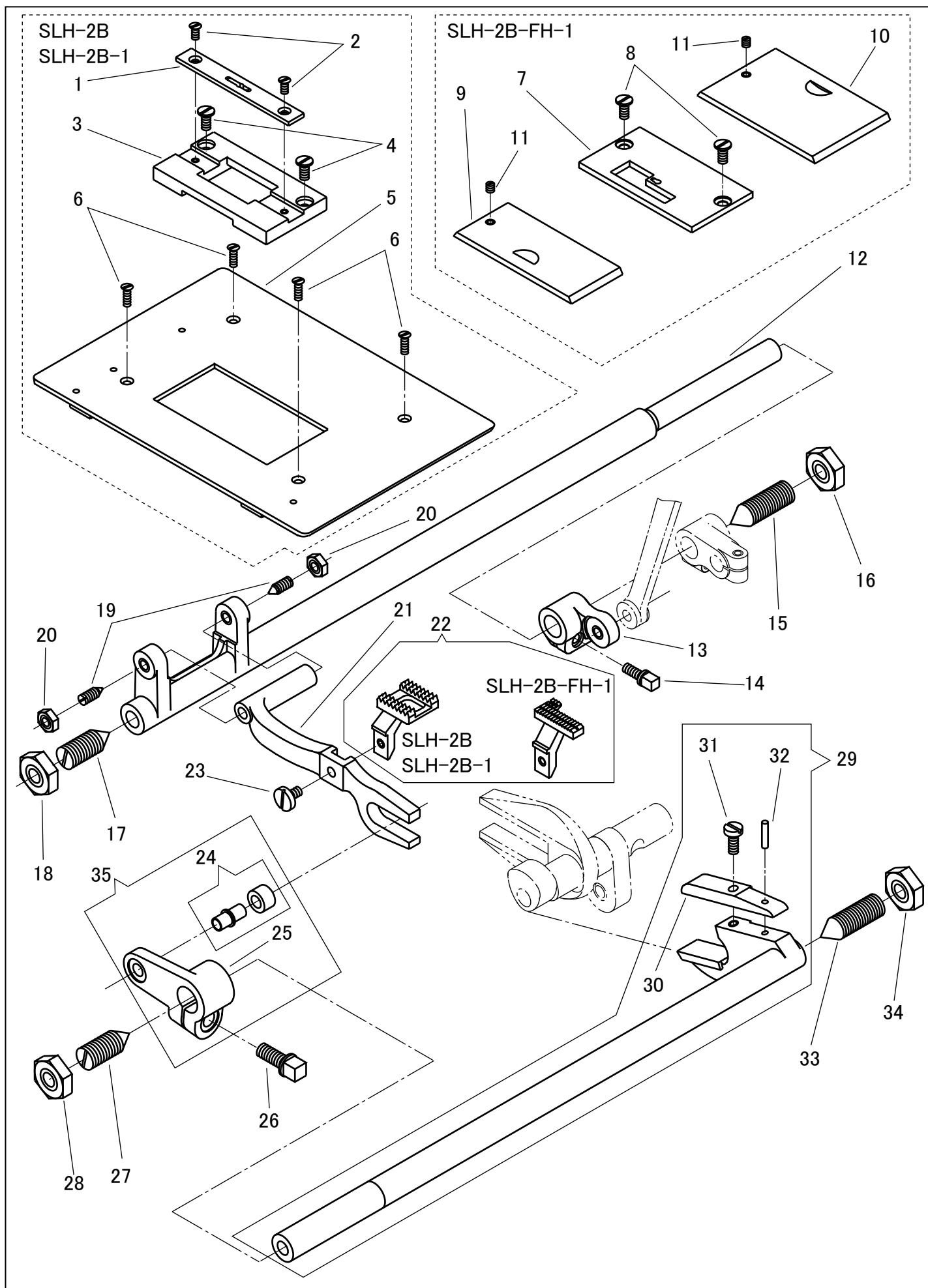


針板・下送り軸/THROAT PLATE, LOWER FEED ROCK SHAFT



針板・下送り軸/THROAT PLATE, LOWER FEED ROCK SHAFT

No.	部品番号 PARTS NO.	2B	2B-1	2B-FH-1	個数 QTY	品名	DESCRIPTION
1	35190-AB	*	*	-	1	針板	THROAT PLATE
2	35191	*	*	-	2	針板止めねじ	SCREW 3/16X32
3	35192	*	*	-	1	針板台	THROAT PLATE BODY
4	35193	*	*	-	2	針板台止めねじ	SCREW 15/64X28
5	35194	*	*	-	1	針板台上板	CLOTH PLATE
6	35195	*	*	-	4	針板台上板止めねじ	SCREW 3/16X32 L=14.5
7	35175	-	-	*	1	針板	THROAT PLATE
8	35193	-	-	*	2	針板止めねじ	SCREW 15/64X28
9	35177	-	-	*	1	角板(左)	BED SLIDE (LEFT)
10	35178	-	-	*	1	角板(右)	BED SLIDE (RIGHT)
11	8097	-	-	*	2	角板止めねじ	SCREW 15/64X28 L=5
12	35184	*	*	*	1	下送り軸	LOWER FEED ROCK SHAFT
13	35182	*	*	*	1	下送り軸クランク	LOWER FEED ROCK SHAFT CRANK
14	35183	*	*	*	1	下送り軸クランク締めねじ	SCREW 1/4X24UNE
15	35185	*	*	*	1	下送り軸大ペンねじ(長)	SCREW CENTER 5/8X16UN (LONG)
16	35187	*	*	*	1	下送り軸大ペンナット	NUT 5/8X16UN
17	35186	*	*	*	1	下送り軸大ペンねじ(短)	SCREW CENTER 5/8X16UN (SHORT)
18	35187	*	*	*	1	下送り軸大ペンナット	NUT 5/8X16UN
19	6027-01	*	*	*	2	送り腕ペンねじ	SCREW 3/8X28
20	6027-02	*	*	*	2	送り腕ペンねじナット	NUT 3/8X28
21	35188	*	*	*	1	送り腕	FEED BAR
22	35176	-	-	*	1	送り歯	FEED DOG
22	35189	*	*	-	1	送り歯	FEED DOG
23	1368	*	*	*	1	送り歯止めねじ	SCREW 1/4X24 L=11
24	35235	*	*	*	1	上下送り軸クランク丸玉	ROLLER & STUD
25	35233	*	*	*	1	上下送り軸クランク	FEED LIFTING ROCK SHAFT CRANK
26	35234	*	*	*	1	上下送り軸クランク締めねじ	SCREW 3/8X18
27	35186	*	*	*	1	上下送り軸大ペンねじ(短)	SCREW CENTER 5/8X16UN (SHORT)
28	35187	*	*	*	1	上下送り軸大ペンねじナット	NUT 5/8X16UN
29	35232C	*	*	*	1	上下送り軸	FEED LIFTING ROCK SHAFT COMPLETE
30	35232-01	*	*	*	1	上下送り軸補助板	WEARYING BLOCK
31	35223	*	*	*	1	上下送り軸止めねじ	SCREW 1/4X24 L=16
32	50174	*	*	*	1	上下送り軸テーパピン	TAPER PIN
33	35185	*	*	*	1	上下送り軸大ペンねじ(長)	SCREW CENTER 5/8X16UN (LONG)
34	35187	*	*	*	1	上下送り軸大ペンねじナット	NUT 5/8X16UN
35	35233C	*	*	*	1	上下送り軸クランク(組)	FEED LIFTING ROCK SHAFT CRANK COMPLETE